



Tontechniker bei einer Aufzeichnung des Glockenspiels vor dem Gebäude der Staatlichen Porzellanmanufaktur Meißen.
© Deutsche Fotothek / Peter, Richard jun.

CnFdI

nationale
Forschungsdaten
Infrastruktur
for CULTURE

NFDI4Culture

Konsortium für Forschungsdaten materieller und immaterieller Kulturgüter

21.09.2023 Jahrestagung IAML Deutschland

Dr. Martha Stellmacher, SLUB Dresden | NFDI4Culture
Dr. Desiree Mayer, SLUB Dresden | NFDI4Culture

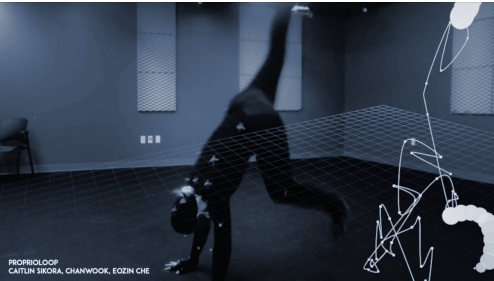
[CC BY 4.0](https://creativecommons.org/licenses/by/4.0/)

NFDI4Culture wird gefördert durch die
Deutsche Forschungsgemeinschaft (DFG) - 441958017

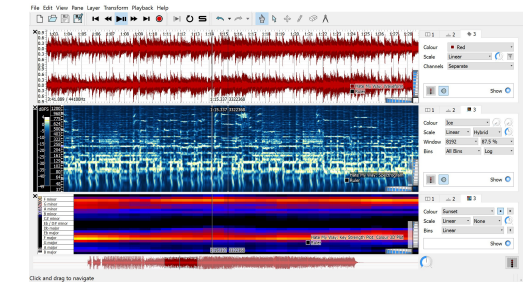
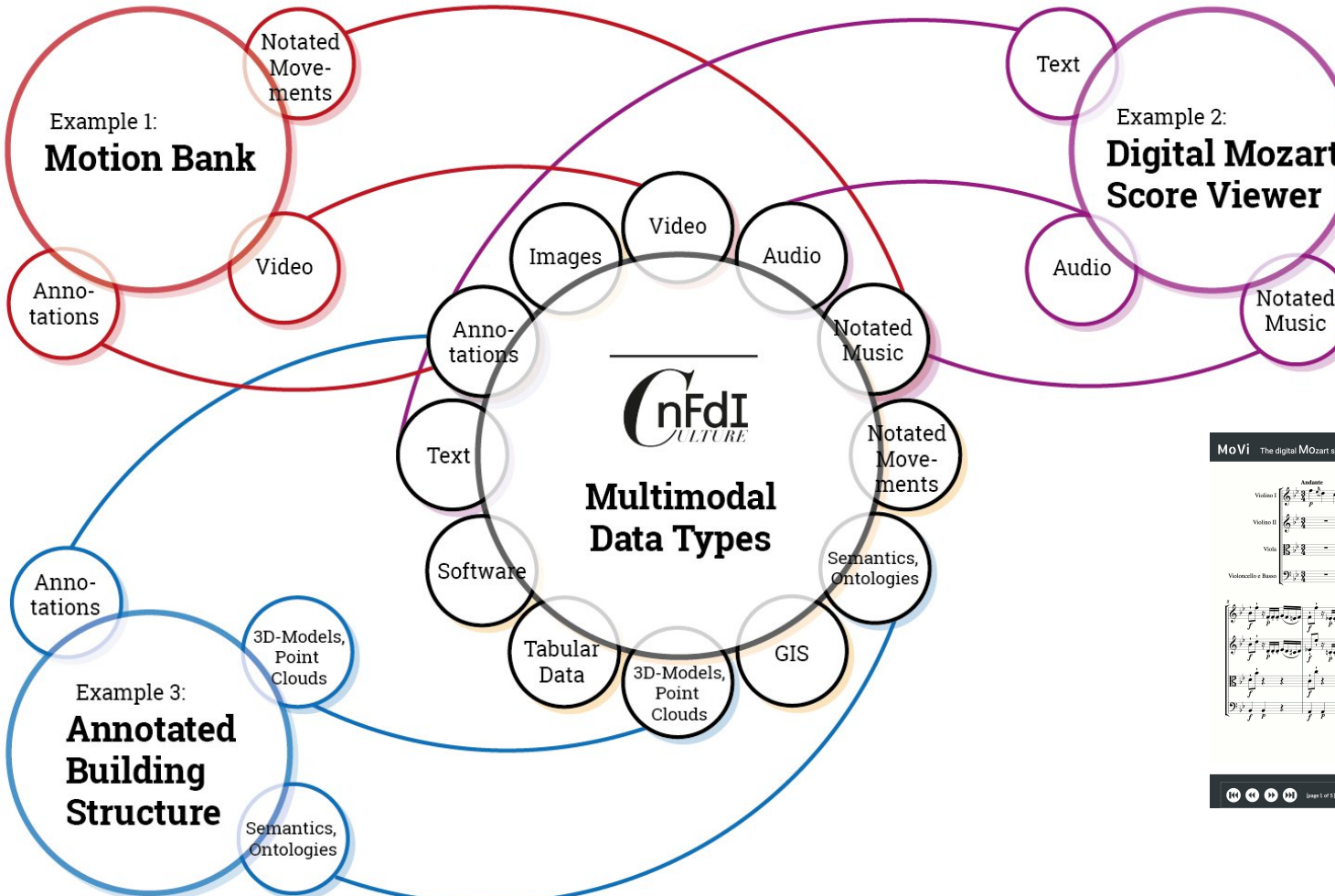
Gefördert durch

DFG Deutsche
Forschungsgemeinschaft

Forschungsdaten zu materiellen und immateriellen Kulturgütern



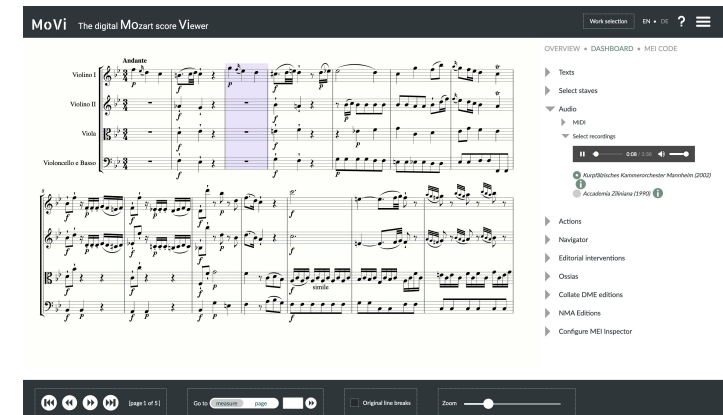
Example 1:
Motion Bank



Example 2:
Digital Mozart Score Viewer



Example 3:
Annotated Building Structure



Beispiel 1: <http://motionbank.org/de/event/trailer-motion-bank.html>
Beispiel 2: <https://dme.mozarteum.at/movi/en>
Beispiel 3: <http://oberwesel.spatialhumanities.de/viewer>

Culture Information Portal

<https://nfdi4culture.de>

NFDI4-Culture Helpdesk

- Beratung zu allen Themen des Datenlebenszyklus, unabhängig vom Projektfortschritt
- Anfragen werden bei Bedarf vertraulich behandelt

<https://nfdi4culture.de/de/kontakt.html>

Culture Helpdesk

Der NFDI4Culture Helpdesk bietet Forschenden, Institutionen und Datenproduzierenden individuelle Unterstützung bei einer großen Bandbreite von Anliegen und Vorkenntnissen im Bereich Forschungsdaten und Forschungssoftware. Sie können sich gerne mit projektspezifischen Fragen, auch im Hinblick auf Drittmittelanträge, an uns wenden.

Helpdesk kontaktieren

+ Digitalisierung und Anreicherung von Daten

+ Standards, Datenqualität und Kuratierung

+ Forschungswerkzeuge und Datendienste

+ Datenpublikation und Langzeitarchivierung

+ Legal Helpdesk (Rechtsfragen und Ethik)

+ Datenkompetenz

+ Forschungsförderung

Was sind Forschungsdaten?

Beispiel 1:

Der Inhalt einer Personen- und Werkdatenbank einer Institution aus dem Konzertleben

- Anfrage über Helpdesk: Es soll eine Datenbank aufgebaut werden, aus der z.B. Konzertprogramme generiert werden können.
- Momentan: Arbeit mit mehreren Excel-Tabellen

B	C	D	F	G	H	I	Bearbeitungslei:
Name	bo	re	st	Op.	Verz.	Titel	Sätze
Bach	1685	1750			BWV 813	Französische Suite Nr. 2 c-Moll	(1) Allemande
Bach	1685	1750			BWV 814	Französische Suite Nr. 3 h-Moll	(1) Allemande
Bach	1685	1750			BWV 815	Französische Suite Nr. 4 Es-Dur	(3) Sarabande (5) Air
Bach	1685	1750			BWV 816	Französische Suite Nr. 5 G-Dur	(1) Allemande (7) Gigue
Bach	1685	1750			BWV 817	Französische Suite Nr. 6 E-Dur	(1) Allemande
Bach	1685	1750			BWV 825	Partita Nr. 1 B-Dur	(1) Præludium (2) Allemande (7) Gigue
Bach	1685	1750			BWV 826	Partita Nr. 2 c-Moll	(1) Sinfonia. Grave adagio - Andante (2) Capriccio
Bach	1685	1750			BWV 828	Partita Nr. 4 D-Dur	(1) Ouverture
Bach	1685	1750			BWV 829	Partita Nr. 5 G-Dur	(1) Præambulum
Bach	1685	1750			BWV 830	Partita Nr. 6 e-Moll	(1) Toccata und Fuge
Bach	1685	1750			BWV 831	Ouvertüre nach französischer Art	(1) Ouverture
Bach	1685	1750			BWV 847	Das Wohltemperierte Klavier I	Præludium und Fuge Nr. 2 c-Moll
Bach	1685	1750			BWV 848	Das Wohltemperierte Klavier I	Præludium und Fuge Nr. 3 Cis-Dur
Bach	1685	1750			BWV 849	Das Wohltemperierte Klavier I	Præludium und Fuge Nr. 4 cis-Moll
Bach	1685	1750			BWV 850	Das Wohltemperierte Klavier I	Præludium und Fuge Nr. 5 D-Dur
Bach	1685	1750			BWV 851	Das Wohltemperierte Klavier I	Præludium und Fuge Nr. 6 d-Moll
Bach	1685	1750			BWV 854	Das Wohltemperierte Klavier I	Præludium und Fuge Nr. 9 E-Dur
Bach	1685	1750			BWV 856	Das Wohltemperierte Klavier I	Præludium und Fuge Nr. 11 F-Dur
Bach	1685	1750			BWV 857	Das Wohltemperierte Klavier I	Præludium und Fuge Nr. 12 F-moll
Bach	1685	1750			BWV 858	Das Wohltemperierte Klavier I	Præludium und Fuge Nr. 13 Fis-Dur
Bach	1685	1750			BWV 859	Das Wohltemperierte Klavier II	Præludium und Fuge Nr. 14 fis-Moll
Bach	1685	1750			BWV 860	Das Wohltemperierte Klavier I	Præludium und Fuge Nr. 15 G-Dur

Wichtigste Elemente der Beratung

- Normdaten-IDs für Personen und Werke
- Klar definierte Entitäten
- Schnittstellen für Verknüpfung nach außen
- Verbindung von lokal gespeicherten Informationen und allgemeinen Informationen via ID
- Nachhaltigkeit und Anschlussfähigkeit

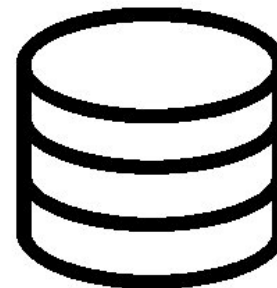


GND



Allgemeines wird an einem zentralen Ort abgelegt.

Projektdatenbank



Spezifisches aus einem Projekt wird in der Projektdatenbank abgelegt.

Praktische Hilfestellung mit Open Refine



- über die OpenRefine Reconciliation können automatisiert GND-IDs hinzugefügt werden.
- Die meisten Matches/Treffer erzielt man mit den Werkverzeichnis-Nummern
- Bei Titeln, Personennamen müsste man schon in den Ausgangsdaten die Schreibweise der GND haben, dann würde dort das Matching auch besser funktionieren.



454 rows

Show as: **rows** records Show: 5 10 25 50 100 500 1000 rows

All	Vorname	Name	Geboren	Gestorben	ID matched	Verz.	Werkverzeichnis GND
		Emanuel					
☆	6.	Johann Sebastian	Bach	1685.0	1750.0	118558353X	BWV 528 Sonaten, Orgel, BWV 525-530. Nr. 4, BWV 528 1
☆	7.	Johann Sebastian	Bach	1685.0	1750.0	1077008880	BWV 780 Inventionen und Sinfonien. Invention, BWV 780
☆	8.	Johann Sebastian	Bach	1685.0	1750.0	300875029	BWV 784 Inventionen und Sinfonien. Invention, BWV 784
☆	9.	Johann Sebastian	Bach	1685.0	1750.0	1077009100	BWV 785 Inventionen und Sinfonien. Invention, BWV 785
☆	10.	Johann Sebastian	Bach	1685.0	1750.0	300490488	BWV 787 Inventionen und Sinfonien. Sinfonie, BWV 787
☆	11.	Johann Sebastian	Bach	1685.0	1750.0	1077019270	BWV 788 Inventionen und Sinfonien. Sinfonie, BWV 788
☆	12.	Johann Sebastian	Bach	1685.0	1750.0	300938888	BWV 789 Inventionen und Sinfonien. Sinfonie, BWV 789
☆	13.	Johann Sebastian	Bach	1685.0	1750.0	300677537	BWV 790 Inventionen und Sinfonien, Klavier, BWV 772-801. Sinfonien. Nr. 4
☆	14.	Johann Sebastian	Bach	1685.0	1750.0	1077019505	BWV 791 Inventionen und Sinfonien. Sinfonie, BWV 791
☆	15.	Johann Sebastian	Bach	1685.0	1750.0	300655142	BWV 792 Inventionen und Sinfonien, Klavier, BWV 772-801. Sinfonia. Nr. 6
☆	16.	Johann Sebastian	Bach	1685.0	1750.0	107701970X	BWV 793 Inventionen und Sinfonien. Sinfonie, BWV 793
☆	17.	Johann Sebastian	Bach	1685.0	1750.0	1077019807	BWV 796 Inventionen und Sinfonien. Sinfonie, BWV 796

Beispiel 2: Digitales Archiv einer Kunst-/Musikhochschule

Ziel:

Organisierung und Archivierung digitaler Materialien, die an einer Hochschule entstehen
z. B. Studienarbeiten, Video-/Audiomitschnitte von Konzert- oder Theateraufführungen

Herausforderung: unterschiedliche Medientypen und Formate, oft auch kombiniert

Klärung:

- Welche Medien/Datenformate sollen abgelegt werden?
- Für wen sollen diese zugänglich sein?
- Welche rechtlichen Aspekte müssen berücksichtigt werden?
- Welche personellen Ressourcen sind zur Pflege vorhanden? Wer pflegt die Daten ein?
- Wie wird für eine ausreichende Datenqualität gesorgt?
- Ist mitgedacht, dass Daten von anderen Repositorien genutzt werden können?
- Hilfreich zu diesen Fragen ist das Erstellen eines Datenmanagementplans

Datenmanagementplan

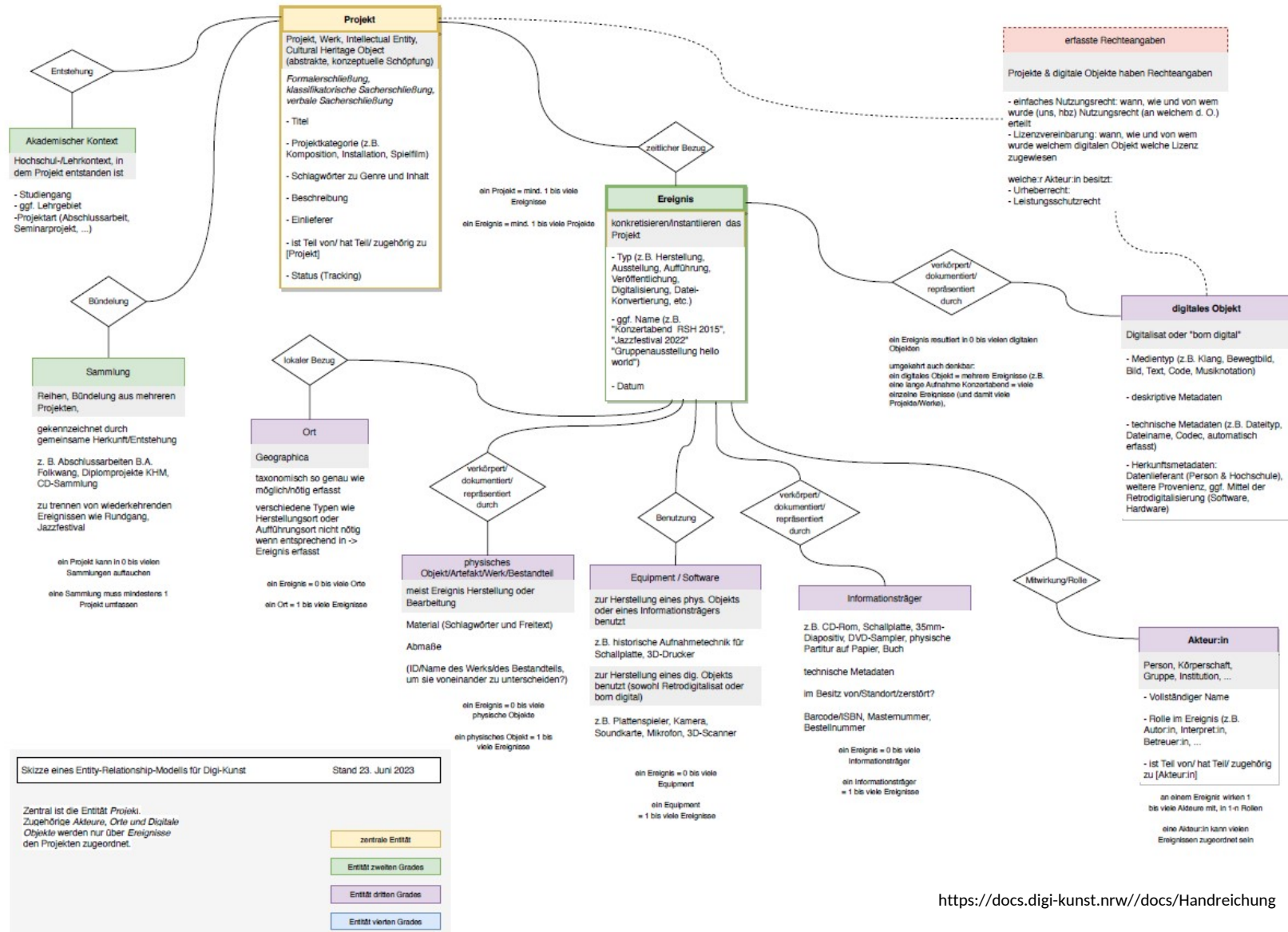
- Beschreibt systematisch, wie mit erstellten Daten umgegangen wird, um diese Daten für Dritte interpretierbar und nachnutzbar zu machen
- „Living document“: wird in der Planungsphase erstellt und sollte laufend angepasst werden
- Wird inzwischen häufig bei der Beantragung von Drittmitteln eingefordert

Zur Orientierung:

<https://www.clarin-d.net/de/aufbereiten/datenmanagementplan-entwickeln> (Formular von CLARIN)

https://www.fwf.ac.at/fileadmin/files/Dokumente/Open_Access/FWF_DMPMatrix_d.pdf (hrsg. vom Österreichischen Wissenschaftsfonds)

Datenmodellierung bei digi-Kunst.nrw



Beispiel 3: Datenpublikation in einem Repository

Repository = kuratierte Publikations- und Speicherorte für digitale Forschungsergebnisse

- institutionelle Repositorien, z. B. an einer Universität
- generische Repositorien, z. B. Zenodo
- fachspezifische Repositorien

Auswahl musikwissenschaftlicher Repositorien

- RISM (Répertoire International des Sources Musicales) - Dokumentation schriftlicher musikalischer Quellen
- musiconn.publish (SLUB Dresden) - Veröffentlichung und Langzeitarchivierung musikalischer Fachliteratur
- musiconn.performance - Publikation von musikalischen Ereignisdaten und damit verknüpften Materialien.
Geplant: ähnliche Angebote im FID Kunstgeschichte arthistoricum und für Performing Arts



Auswahl von Repositorien für AV-Material

- **Musik**

Sammlungen/Archive mit spezifischer Ausrichtung, z. B. Phonogrammarchiv Berlin, Wien, Center for World Music, Zentrum für Populäre Kultur und Musik Uni Freiburg, Klaus-Kuhnke-Institut, British Library

Musiconn.audio (SLUB Dresden) (ab 2024)

- **Open Educational Resources**

TIB AV-Portal <https://av.tib.eu/>

- **Qualitative Sozialforschung**

Qualiservice Bremen <https://www.qualiservice.org/>

Oral History.Digital (FU Berlin): <https://www.oral-history.digital/>

- **Ethnografische Forschung**

Lazar des GBV <https://lazardb.gbv.de/>

Ethnographic Video for Instruction & Analysis Digital Archive <https://eviada.webhost.iu.edu/>

- **Sprache**

Archiv für gesprochenes Deutsch Mannheim <https://agd.ids-mannheim.de/index.shtml>

The Language Archive (Max Planck Institute for Psycholinguistics, Nijmegen):

<https://archive.mpi.nl/tla/>

Collections de COrpus Oraux Numériques (COCOON – Digital Oral Corpus Collections)

<https://cocoon.huma-num.fr/exist/crdo/?lang=en>

Datenpublikation und Langzeitarchivierung



- Publikationsservice für alle Datentypen/-formate, Zielgruppe: Forschende, unabhängig von Institution
- Unlimitierte Speicherdauer (mind. 25 Jahre / 3 Kopien / bitstream preservation)
- kostenfrei <10 GB - Kosten werden von FIZ Karlsruhe getragen
- DOI-Registrierung (DataCite)
- Optionale Sperrfrist (Embargo)
- Peer-Review-Option vor Veröffentlichung



[Aufgaben](#)

[Aktuelles](#)

[Über uns](#)

[Ressourcen](#)

[Kontakt](#)



[EN](#)

[Culture Helpdesk](#)

[Culture Information Portal](#)

[Culture Knowledge Graph](#)

[RADAR4Culture](#)

[Registry for Tools & Services](#)




Publikation & Verfügbarkeit
RADAR4Culture

RADAR4Culture ist ein Service zur nachhaltigen Publikation und Sicherung von kulturwissenschaftlichen Forschungsdaten. Der Dienst basiert auf dem etablierten Forschungsdatenrepositorium RADAR von FIZ Karlsruhe - Leibnizinstitut für Informationsinfrastruktur und ermöglicht eine institutionsungebundene, kostenfreie Veröffentlichung beliebiger Datentypen und -formate gemäß den FAIR-Kriterien. Durch persistente Identifier (DOI) und eine garantierte Haltefrist bleiben die Daten langfristig verfügbar, zitierbar und auffindbar.



Metadatenschema von RADAR4Culture und IDs

- Kombination aus Freitext und standardisierten oder normierten Einträgen:
 - Personen
 - Organisationen
 - Förderorganisation
 - Schlagworte



Sie sind hier: [Übersicht](#) / [Tests FIZ](#) / [4Culture-Testdatenpaket](#)

Metadaten bearbeiten

Pflichtfelder für Datenpakete sind mit * gekennzeichnet.

Persistenter Identifikator ⓘ

Wird automatisch von RADAR befüllt!

Persistenten Identifikator reservieren ⓘ

DOI

RADAR ID

Optionale Felder: [Alternativer Identifier](#), [Verwandter Identifier](#)

*** Ersteller/in** ⓘ

Person mit institutioneller Zugehörigkeit (anhand Vorschlagsliste) ▼

Vorname (nur für Personen)

Nachname (nur für Personen)

Bitte geben Sie die ORCID ID direkt ein oder klicken Sie auf "Finde ORCID ID".

iD Finde ORCID ID

Institutionelle Zugehörigkeit. Beginnen Sie zu tippen, um ROR Vorschläge angezeigt zu bekommen.

Wird automatisch befüllt

Wird automatisch befüllt

+

Wie finde ich ein passendes Repository?

Kuratierte Repositorienliste von NFDI4Culture

<https://nfdi4culture.de/de/ressourcen/repositorien.html>

Allgemein:

Re3Data <https://www.re3data.org/>





Anlaufstellen für Informationen zum Umgang mit Forschungsdaten

- NFDI4Culture Helpdesk: <https://nfdi4culture.de/de/kontakt.html>
- NFDI4Culture Portal (Handreichungen etc.): <https://nfdi4culture.de/>
- NFDI4Culture Mailingliste: <https://lists.nfdi.de/postorius/lists/nfdi4culture-all.lists.nfdi.de/>
- forschungsdaten.info: <https://www.forschungsdaten.info/>
- Fachinformationsdienste:
 - Musikwissenschaft: <https://www.musiconn.de/>
 - Darstellende Kunst: <https://www.performing-arts.eu/>
 - Medien-, Kommunikations- und Filmwissenschaft: <https://katalog.adlr.link/>
 - Kunstgeschichte: <https://www.arthistoricum.net/>

Kontakt: Coordination-office@nfdi-culture.de

Dr. Martha Stellmacher, martha.stellmacher@slub-dresden.de

Dr. Desiree Mayer, desiree.mayer@slub-dresden.de